

Değişen Eğitim-Öğretim Yöntemlerinde Kütüphaneci Desteği

Kadir Has Üniversitesi'nde Ders Kaynakları Kütüphaneciliği

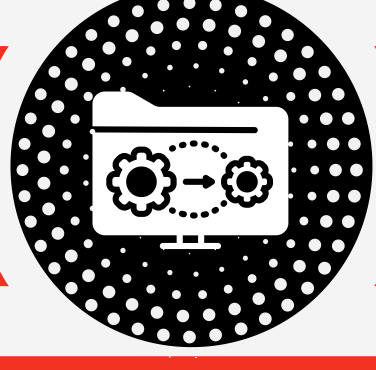
Alper MENEMENLİOĞLU - Meltem ÇINAR
E-Kaynaklar Kütüphanecisi - Ders Kaynakları Kütüphanecisi



AMAÇ

Ders Kaynakları Kütüphaneciliği, ders izlencelerinde yer verilmesi planlanan kaynakların, hedeflenen öğrenme çıktılarına başarılı bir şekilde ulaşılmasını sağlamak üzere seçimi, sağlanması, organize edilmesi ve erişim süreçlerinde akademisyen ve öğrencileri destekleyen kütüphanecilik hizmetidir.

Kadir Has Üniversitesi'nde Ders Kaynakları Kütüphaneciliğinin amacı, 2019-2020 akademik yılından itibaren uygulanan KHAS Eğitim Modeli (Çekirdek Program ve Proje Tabanlı Eğitim) müfredatında yer alan tüm bilgi kaynaklarına, öğrencilerin eşit ve etkin bir şekilde erişimini destekleyerek rekabetçi ve eşsiz bir öğrenme deneyimi sağlamaktır.



UYGULAMA

PLANLAMA VE SEÇİM

- Açılacak derslerin bilgileri (akademisyen, ders adı, kontenjanı) öğrenci bilgi sistemi (SPARKS) ve veri yönetimi yazılımı (SAP) üzerinden alınır.
- Ders sorumlusu akademisyenlere, Ders Kaynakları Kütüphaneciliği desteğini belirten bilgilendirmeler yapılır.
- Bilgilendirmelere yanıt veren akademisyenlerle ders içeriklerinin geliştirilmesi için birebir görüşmeler organize edilir.
- Ders izlencesinde yer verilecek kaynakların format, içerik ve erişim yöntemine ilişkin öneriler ve değerlendirmeler akademisyenlerle paylaşılır.

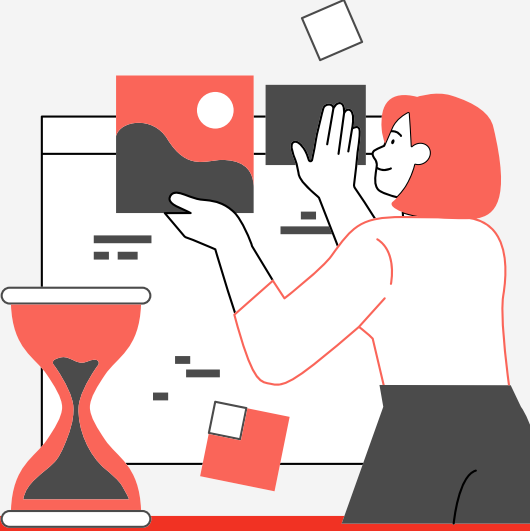


- Ders izlencesinde yer alan kaynakların Bilgi Merkezi koleksiyonlarındaki durumu kontrol edilir.
- Koleksiyonda bulunmayan kaynakların Satın Alma veya Kütüphanelerarası İş Birliği kapsamında sağlama çalışmaları planlanır.
- Akademisyenlere, sürece ilişkin gelişmeler hakkında bilgilendirme yapılır.

SAĞLAMA

ERİŞİM

- Koleksiyonlarda bulunan basılı kaynakların online katalog linkleri ve elektronik kaynakların sabit erişim linkleri ders izlencelerine ve Moodle altyapılı KhasLearn LMS'e (Learning Management System) eklenir.
- Basılı olarak Course Reserve Koleksiyonu'na eklenen kaynaklar 1-7 gün süreyle; elektronik kaynaklar 7/24 yararlanmaya sunulur.
- İş birliği yapılan akademisyenlere değerlendirme anketi gönderilerek memnuniyet düzeyi ölçülür.



SAYILARLA DERS KAYNAKLARI HİZMETİ

2022-2023
AKADEMİK
YILINDA:

KAYNAKLAR

533

BASILI

1317

ELEKTRONİK

DERSLER

1273

TOPLAM DERS

233

İŞ BİRLİĞİ SAĞLANAN DERS

%18

ERİŞİM

2007

ÖDÜNÇ

15162

E-KAYNAK GÖRÜNTÜLEME

ÖĞRENCİ SAYISI

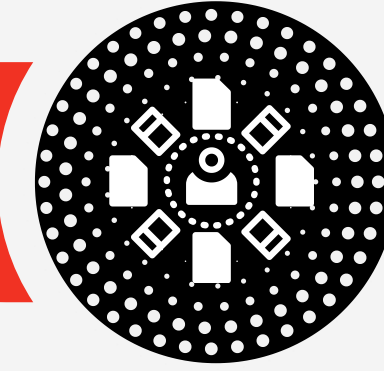
4983

TOPLAM ÖĞRENCİ

1100

İŞ BİRLİĞİ SAĞLANAN ÖĞRENCİ

%22



SONUÇ ve DEĞERLENDİRME

- Ders izlencesinde yer alan kaynakların çeşitlendirilmesine ilişkin öneri ve görüşler paylaşarak, **KHAS Eğitim Modeline** uygun müfredat gelişimine katkı sağlanmıştır.
- İş birliği sağlanan akademisyenlerin hizmete ilişkin memnuniyetleri **%99,6** olarak gerçekleşmiştir.
- Ders Kaynakları hizmetinden yararlanan **tekil akademisyen ve öğrenci sayısında** artış gerçekleşmiştir.
- Ders kaynaklarının niceliği düşük olmakla birlikte yarattığı **fayda ve kullanım oranı yüksektir.**
- Müfredat için sağlanan bilgi kaynakları, **koleksiyon çeşitliliğini artırmıştır.**
- Müfredata uygun kaynak seçiminde, **teelif hakları ve lisans anlaşmaları** nedeniyle ortaya çıkan kısıtlamalarla karşılaşmıştır.

2023-2024 Akademik Yılı'nda planlanan Ders Kaynakları Kütüphaneciliği çalışmalarında;

- Bilgi Merkezi Yayın Alım ve Abonelik Bütçesi'ne dahil, **Müfredat ve Ders Kaynakları Bütçesi**'nin oluşturulması ve yatırımın geri dönüşümünün ölçülmesi,
- Ders kaynakları hizmetinin, derslerin toplam **%51**'inde iş birliğinin sağlanacak şekilde planlanması,
- Kaynaklara erişimde ortaya çıkan kısıtlamalar nedeniyle, **teelif hakları ve lisans anlaşmalarına** uygun lisans modellere yönelik çözümlerin belirlenmesi ve geliştirilmesi,
- Kullanılan otomasyon programına entegre edilmiş **e-rezerv** uygulamasının geliştirilmesi hedeflenmektedir.

YARARLANILAN KAYNAKLAR

- Kadir Has Üniversitesi Bilgi Merkezi. (2022). Ders Kaynakları Prosedürü.
- Kadir Has Üniversitesi Çekirdek Program (2023.10.23). <https://core.khas.edu.tr>.
- Kadir Has Üniversitesi Yeni Eğitim Modeli. (2023.10.23). <https://em.khas.edu.tr>.



BİLGİ MERKEZİ